

縣政統計通報

中華民國 107 年 6 月主計處發布

網址：http://accounting.chcg.gov.tw/07static/static01.asp?cate_id=71

彰化縣106年人口結構及變動概況分析

受人口結構快速老化及少子化等因素影響，未來可能會衍生勞動力不足、青壯年人口負擔過重等問題，本分析係根據內政部統計處及戶政司資料研編，並就本縣概況加以統計、分析，以利外界瞭解本縣人口結構及變動概況，並作為施政規劃之參考。

一、106 年底臺灣地區 20 縣市(含直轄市)平均年齡以新竹市 38.43 歲最年輕，本縣 40.92 歲排名第 6 位。

106 年底臺灣地區 20 縣市人口平均年齡以新竹市 38.43 歲最年輕，桃園市 38.64 歲次之，新竹縣 38.73 歲再次之，本縣 40.92 歲排第 6 名，平均年齡最高者為嘉義縣計 44.26 歲。

圖1 臺灣地區106年底各縣市平均年齡

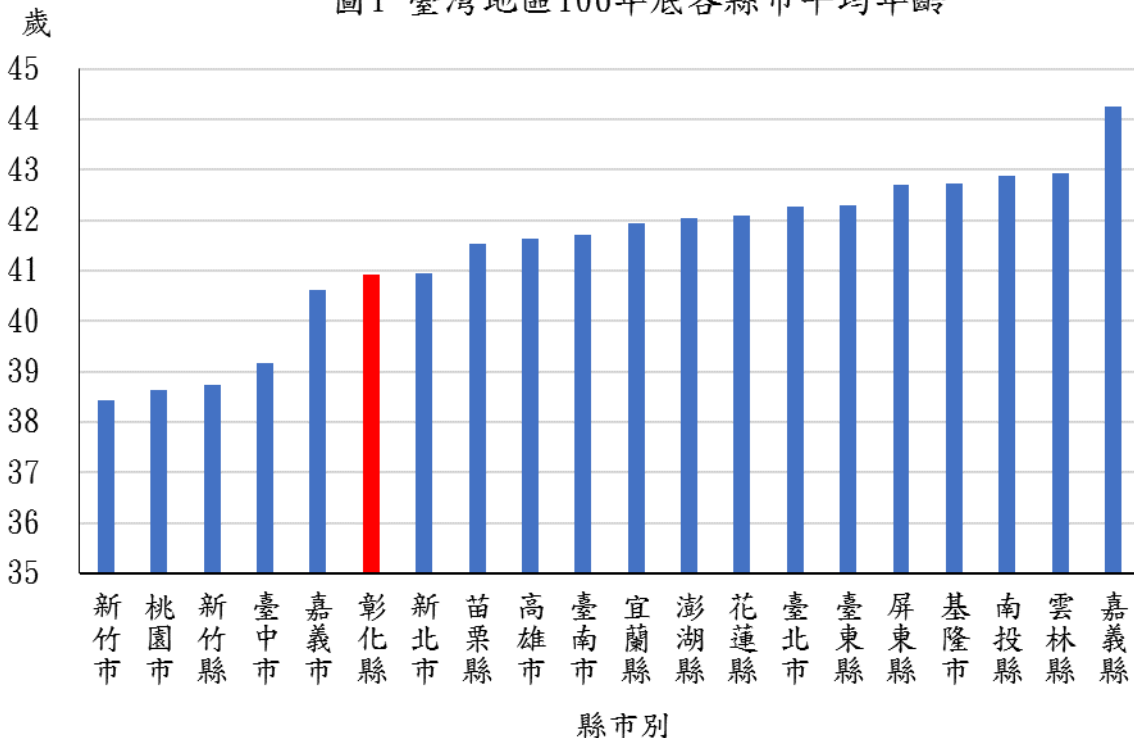


表 1 臺灣地區 106 年底各縣市三段年齡人口比例及平均年齡統計

單位：％、歲

| 縣市別 | 幼年人口比例 (0-14 歲) | 工作年齡人口比例 (15-64 歲) | 老年人口比例 (65 歲以上) | 平均年齡 | 平均年齡排名 (由小排列) |
|-----|--------------------|-----------------------|--------------------|-------|------------------|
| 新北市 | 12.50 | 74.90 | 12.60 | 40.95 | 7 |
| 臺北市 | 13.78 | 69.85 | 16.37 | 42.28 | 14 |
| 桃園市 | 15.16 | 74.06 | 10.79 | 38.64 | 2 |
| 臺中市 | 14.62 | 73.88 | 11.50 | 39.18 | 4 |
| 臺南市 | 12.39 | 73.23 | 14.38 | 41.70 | 10 |
| 高雄市 | 12.13 | 73.65 | 14.22 | 41.64 | 9 |
| 宜蘭縣 | 12.19 | 72.47 | 15.34 | 41.94 | 11 |
| 新竹縣 | 16.54 | 71.47 | 11.99 | 38.73 | 3 |
| 苗栗縣 | 13.04 | 71.55 | 15.41 | 41.53 | 8 |
| 彰化縣 | 13.29 | 71.93 | 14.78 | 40.92 | 6 |
| 南投縣 | 11.12 | 72.36 | 16.52 | 42.87 | 18 |
| 雲林縣 | 11.81 | 70.64 | 17.55 | 42.93 | 19 |
| 嘉義縣 | 9.82 | 71.72 | 18.46 | 44.26 | 20 |
| 屏東縣 | 10.93 | 73.25 | 15.83 | 42.71 | 16 |
| 臺東縣 | 12.02 | 72.42 | 15.56 | 42.30 | 15 |
| 花蓮縣 | 12.18 | 72.49 | 15.33 | 42.10 | 13 |
| 澎湖縣 | 10.89 | 73.57 | 15.54 | 42.04 | 12 |
| 基隆市 | 10.66 | 74.53 | 14.81 | 42.71 | 17 |
| 新竹市 | 17.28 | 71.22 | 11.51 | 38.43 | 1 |
| 嘉義市 | 13.96 | 71.88 | 14.16 | 40.61 | 5 |

資料來源：內政部統計處

二、106 年底本縣人口數為 1,282,458 人，其中男性 653,646 人、女性 628,812 人。本縣老年人口比例於 105 年 9 月底超過 14%，已邁入「高齡社會」。

本縣 106 年底人口數為 1,282,458 人，包含男性 653,646 人(占 50.97%)及女性 628,812 人(占 49.03%)。106 年底人口數較 105 年底 1,287,146 人減少 4,688 人(或 0.36%)，較 93 年底 1,316,762 人減少 34,304 人(或 2.61%)。觀察歷年資料，本縣近 14 年(93 年至 106 年)之性比例係呈現逐年遞減趨勢，相對顯示本縣女性人口比例為逐年增加狀況。

本縣 106 年底老年人口比例為 14.78%，較臺灣地區 20 個縣市平均值 13.88%高；106 年底比例較 105 年底 14.21%增加 0.57 個百分點，較 93

年底 10.65% 增加 4.13 個百分點，近年來，老年人口比例係呈現逐年增加之趨勢。另本縣老年人口比例於 105 年 9 月底超過 14% 計 14.02%，已達聯合國「高齡社會」之門檻。【備註：依據聯合國世界衛生組織定義，65 歲以上人口占總人口比例達到 7%、14% 及 20% 時，分別稱為高齡化社會、高齡社會及超高齡社會。】

「老化指數」係用於衡量人口老化程度之指標，本縣 106 年底老化指數為 111.18%，較 105 年底 104.30% 增加 6.88 個百分點，較 93 年底 53.75% 增加 57.43 個百分點，106 年底較 93 年底成長 1 倍，增加速度非常明顯。【備註：老化指數=老年人口數/幼年人口數*100】

表 2 彰化縣歷年人口三段年齡統計

單位：人、%

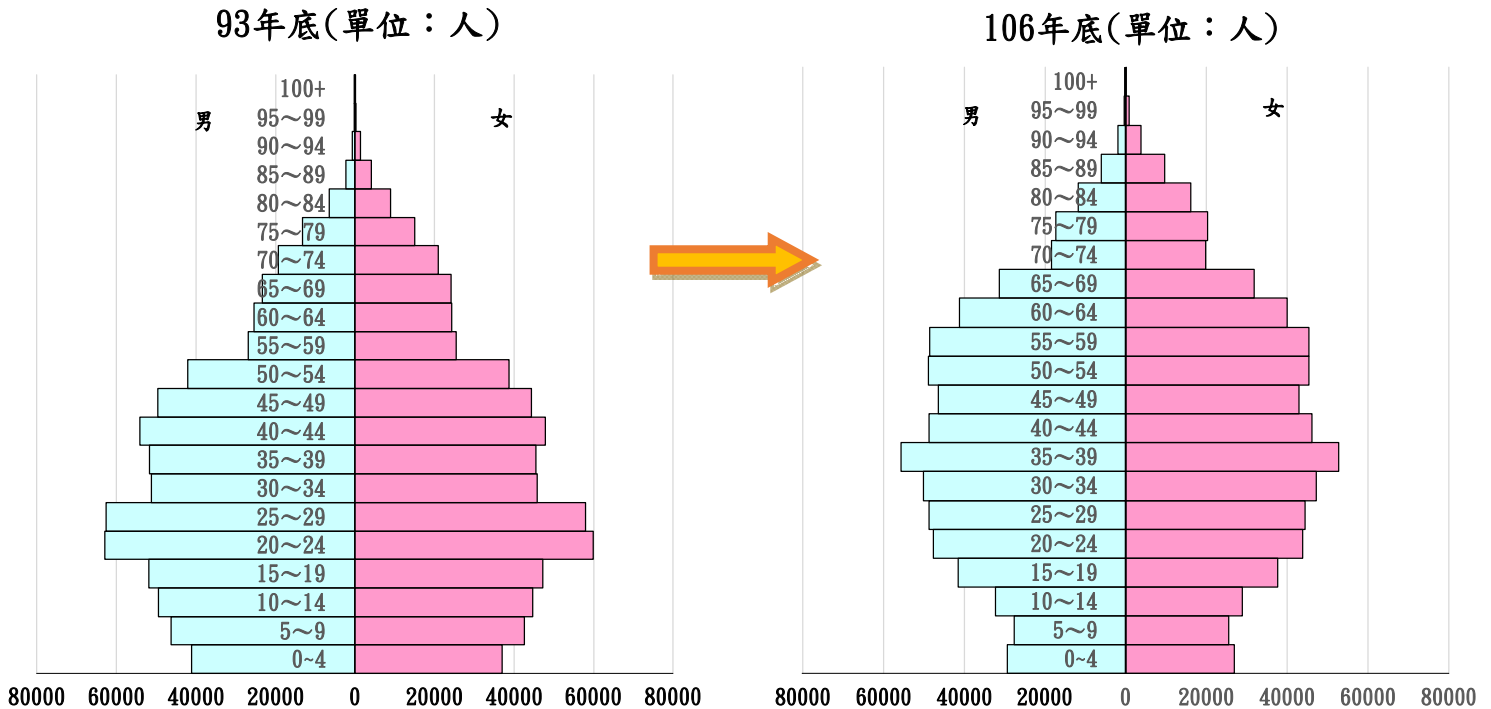
| 年底別 | 人口數 | | | | 幼年人口 (0-14 歲) | | 工作年齡人口 (15-64 歲) | | 老年人口 (65 歲以上) | | 老化 指數 |
|-------|-----------|---------|---------|--------|------------------|-------|---------------------|-------|------------------|-------|----------|
| | 合計 | 男性 | 女性 | 性比例 | 人數 | 占比 | 人數 | 占比 | 人數 | 占比 | |
| 93 年 | 1,316,762 | 680,785 | 635,977 | 107.05 | 260,995 | 19.82 | 915,494 | 69.53 | 140,273 | 10.65 | 53.75 |
| 94 年 | 1,315,826 | 679,764 | 636,062 | 106.87 | 252,662 | 19.20 | 918,792 | 69.83 | 144,372 | 10.97 | 57.14 |
| 95 年 | 1,315,034 | 678,645 | 636,389 | 106.64 | 245,488 | 18.67 | 921,253 | 70.06 | 148,293 | 11.28 | 60.41 |
| 96 年 | 1,314,354 | 677,590 | 636,764 | 106.41 | 237,474 | 18.07 | 925,134 | 70.39 | 151,746 | 11.55 | 63.90 |
| 97 年 | 1,312,935 | 676,162 | 636,773 | 106.19 | 229,656 | 17.49 | 928,420 | 70.71 | 154,859 | 11.79 | 67.43 |
| 98 年 | 1,312,467 | 674,594 | 637,873 | 105.76 | 222,212 | 16.93 | 933,042 | 71.09 | 157,213 | 11.98 | 70.75 |
| 99 年 | 1,307,286 | 670,812 | 636,474 | 105.40 | 212,716 | 16.27 | 936,561 | 71.64 | 158,009 | 12.09 | 74.28 |
| 100 年 | 1,303,039 | 667,920 | 635,119 | 105.16 | 204,235 | 15.67 | 939,650 | 72.11 | 159,154 | 12.21 | 77.93 |
| 101 年 | 1,299,868 | 665,895 | 633,973 | 105.04 | 197,289 | 15.18 | 940,436 | 72.35 | 162,143 | 12.47 | 82.19 |
| 102 年 | 1,296,013 | 663,500 | 632,513 | 104.90 | 191,555 | 14.78 | 938,407 | 72.41 | 166,051 | 12.81 | 86.69 |
| 103 年 | 1,291,474 | 660,741 | 630,733 | 104.76 | 185,219 | 14.34 | 935,653 | 72.45 | 170,602 | 13.21 | 92.11 |
| 104 年 | 1,289,072 | 658,561 | 630,511 | 104.45 | 178,857 | 13.87 | 934,430 | 72.49 | 175,785 | 13.64 | 98.28 |
| 105 年 | 1,287,146 | 656,749 | 630,397 | 104.18 | 175,423 | 13.63 | 928,761 | 72.16 | 182,962 | 14.21 | 104.30 |
| 106 年 | 1,282,458 | 653,646 | 628,812 | 103.95 | 170,450 | 13.29 | 922,509 | 71.93 | 189,499 | 14.78 | 111.18 |

資料來源：內政部統計處

由人口金字塔觀察本縣人口結構變化，106 年底之金字塔底部較 93 年底明顯縮減，頂部則向外擴張，顯示本縣幼年人口減少明顯，老年人口則逐漸增加。【備註：本縣 106 年底幼年人口數較 93 年底減少 90,545 人

，老年人口數則增加 49,226 人。】

圖 2 彰化縣人口金字塔變化



三、本縣人口數於 93 年底達到高點後即呈現逐年遞減現象，106 年底人口數較 93 年底減少 34,304 人(或 2.61%)，主要原因係人口外移。

影響人口變動主要因素有二，其一為人口本身之自然增減，即出生與死亡，稱為「自然增加率」，另一則為人口遷移之增減，由人口之遷入與遷出決定，稱為「社會增加率」。

本縣 93 年至 106 年之粗出生率維持在 8‰至 11‰之間，其中 101 年因生肖屬龍比率達 10.49‰，另 104 年至 106 年受生育補助政策影響，各年粗出生率亦達 10‰以上；至粗死亡率，近年主要係呈現逐年遞增趨勢。本縣近 14 年之自然增加率【=粗出生率－粗死亡率】介於 1‰至 5‰之間，呈現增減互見狀況，又該比率皆為正數，顯示本縣近年出生人數皆高於死亡人數。

觀察近 14 年資料，本縣社會增加率【=(遷入人數－遷出人數)/期中人口數*1,000】介於-2‰至-6‰之間，比率皆為負值，足見本縣人口近年遷

出人數皆大於遷入人數。

本縣近 14 年出生人數雖皆較死亡人數高，惟受人口持續外移影響，自 94 年起人口總增加率【=自然增加率+社會增加率】皆為負值，顯示人口逐年減少。

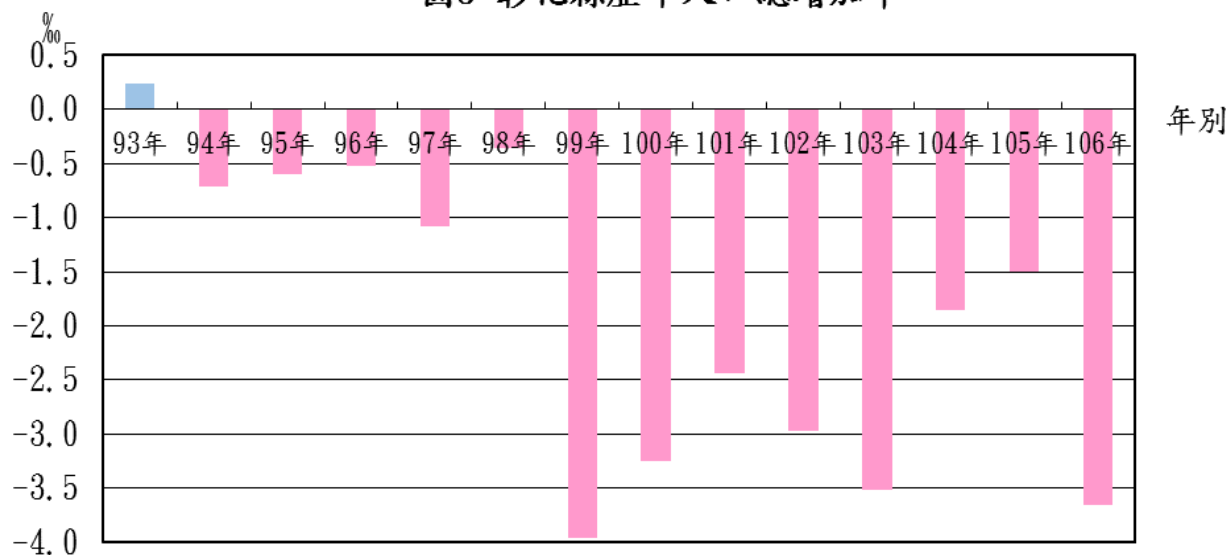
表 3 彰化縣歷年人口變動統計表

單位：人、‰

| 年(底)別 | 人口數 | 出生人數 | 死亡人數 | 粗出生率 | 粗死亡率 | 自然增加率 | 遷入人數 | 遷出人數 | 社會增加率 | 人口總增加率 |
|-------|-----------|--------|--------|-------|------|-------|--------|--------|-------|--------|
| 93年 | 1,316,762 | 14,287 | 8,354 | 10.85 | 6.35 | 4.51 | 42,354 | 47,968 | -4.26 | 0.24 |
| 94年 | 1,315,826 | 13,106 | 8,743 | 9.96 | 6.64 | 3.31 | 45,537 | 50,836 | -4.03 | -0.71 |
| 95年 | 1,315,034 | 12,939 | 8,578 | 9.84 | 6.52 | 3.32 | 48,583 | 53,736 | -3.92 | -0.60 |
| 96年 | 1,314,354 | 12,490 | 8,768 | 9.50 | 6.67 | 2.83 | 40,398 | 44,800 | -3.35 | -0.52 |
| 97年 | 1,312,935 | 12,146 | 8,754 | 9.25 | 6.66 | 2.58 | 42,873 | 47,684 | -3.66 | -1.08 |
| 98年 | 1,312,467 | 12,245 | 8,795 | 9.33 | 6.70 | 2.63 | 42,346 | 46,264 | -2.98 | -0.36 |
| 99年 | 1,307,286 | 10,583 | 8,934 | 8.08 | 6.82 | 1.26 | 40,521 | 47,351 | -5.21 | -3.96 |
| 100年 | 1,303,039 | 11,833 | 9,349 | 9.07 | 7.16 | 1.90 | 37,927 | 44,658 | -5.16 | -3.25 |
| 101年 | 1,299,868 | 13,658 | 9,370 | 10.49 | 7.20 | 3.29 | 36,526 | 43,985 | -5.73 | -2.44 |
| 102年 | 1,296,013 | 11,591 | 9,298 | 8.93 | 7.16 | 1.77 | 35,247 | 41,395 | -4.74 | -2.97 |
| 103年 | 1,291,474 | 12,033 | 9,764 | 9.30 | 7.55 | 1.75 | 35,693 | 42,501 | -5.26 | -3.51 |
| 104年 | 1,289,072 | 13,314 | 10,039 | 10.32 | 7.78 | 2.54 | 34,874 | 40,551 | -4.40 | -1.86 |
| 105年 | 1,287,146 | 13,807 | 10,384 | 10.72 | 8.06 | 2.66 | 33,100 | 38,449 | -4.15 | -1.50 |
| 106年 | 1,282,458 | 13,070 | 10,461 | 10.17 | 8.14 | 2.03 | 31,318 | 38,615 | -5.68 | -3.65 |

資料來源：內政部統計處

圖3 彰化縣歷年人口總增加率



四、觀察近3年(104年至106年)資料，本縣移出人口主要係遷往六都，比例高達74%，其中又以臺中市占移出人數43%最多。

受人口外移影響，本縣人口數呈現逐年遞減趨勢，就遷出地點觀察，扣除不影響人口增減之本縣各鄉鎮市間移動人數後，本縣縣民以遷往六都為大宗，如106年遷出人數計38,615人，扣除縣轄鄉鎮市移動數17,420人後，移出人數計21,195人，其中遷往六都計15,696人，比率達74.06%。

觀察近3年(104年至106年)資料，本縣移出人口遷往六都之比例每年約為74%，其中又以臺中市占移出人數43%為最多。

表4 彰化縣人口遷出人數統計

單位：人

| 地區別 | 104年 | 105年 | 106年 |
|----------|--------|--------|--------|
| 遷出人數 | 40,551 | 38,449 | 38,615 |
| 縣內鄉鎮市 | 19,131 | 18,290 | 17,420 |
| 移出人數 | 21,420 | 20,159 | 21,195 |
| 往新北市 | 2,006 | 1,869 | 1,842 |
| 往臺北市 | 1,256 | 1,165 | 1,130 |
| 往桃園市 | 1,901 | 1,549 | 1,715 |
| 往臺中市 | 9,204 | 8,504 | 9,122 |
| 往臺南市 | 775 | 731 | 909 |
| 往高雄市 | 847 | 936 | 978 |
| 往金門縣及連江縣 | 230 | 170 | 192 |
| 往臺灣省其他縣市 | 4,246 | 4,211 | 4,423 |
| 往國外 | 931 | 1,007 | 868 |
| 廢止戶籍 | 11 | 6 | 4 |
| 其他 | 13 | 11 | 12 |

資料來源：內政部戶政司

備註：配合桃園市於103年底升格，本表自104年編製