

縣政統計通報

中華民國 107 年 7 月主計處發布

網址：http://accounting.chcg.gov.tw/07static/static01.asp?cate_id=71

彰化縣 106 年人口高齡化狀況分析

根據聯合國世界衛生組織定義，65 歲以上老年人口占總人口比例 7% 以上稱為「高齡化社會」，14% 以上為「高齡社會」，20% 以上則為「超高齡社會」。105 年 9 月底本縣 65 歲以上老年人口比例為 14.02%，已達「高齡社會」門檻，人口老化致使社會福利、醫療照護服務等支出相對增加。本通報係就內政部統計處及本府民政處資料加以整理、分析，以作為本縣施政規劃之參考。

一、本縣 106 年底老年人口計 189,499 人、比例為 14.78%，老年人口數及比例皆呈現逐年遞增趨勢。106 年底老年人口數與 20 年前(86 年底)比較，計增加 78,858 人(或 71.27%)，成長速度非常明顯。

本縣 106 年底老年人口數計 189,499 人，較 105 年底 182,962 人增加 6,537 人(或 3.57%)，較 97 年底 154,859 人增加 34,640 人(或 22.37%)，較 86 年底 110,641 人增加 78,858 人(或 71.27%)，老年人口數係呈現逐年遞增趨勢。觀察近 10 年資料，本縣男性總人口數高於女性，惟老年人口則以女性居多，且年齡層較高，女性所占比重相對提高，顯示女性平均壽命較男性長。

本縣 106 年底老年人口比例為 14.78%，較 105 年底 14.21% 增加 0.57 個百分點，較 97 年底 11.79% 增加 2.99 個百分點，較 86 年底 8.53% 增加 6.25 個百分點，近年來，老年人口比例亦呈現逐年遞增趨勢。

觀察各鄉鎮市資料，本縣 106 年底老年人口比例以大城鄉最高計

24.17%，為最低仲港鄉11.91%之2.03倍。

106年底臺灣地區20縣市(含直轄市)老年人口比例以嘉義縣18.46%最高，雲林縣17.55%次之，本縣14.78%居第12位，最低為桃園市計10.79%。又本縣老年人口比例較臺灣地區平均值13.88%高。

表1 彰化縣歷年老年人口概況-按性別分

單位：人

年底別	總人口數		老年人口數	
	男	女	男	女
民國86年底	673,396	624,348	52,460	58,181
...
民國 97年底	676,162	636,773	71,941	82,918
民國 98年底	674,594	637,873	72,822	84,391
民國 99年底	670,812	636,474	72,895	85,114
民國100年底	667,920	635,119	73,196	85,958
民國101年底	665,895	633,973	74,617	87,526
民國102年底	663,500	632,513	76,441	89,610
民國103年底	660,741	630,733	78,307	92,295
民國104年底	658,561	630,511	80,714	95,044
民國105年底	656,749	630,397	84,120	98,842
民國106年底	653,646	628,812	87,212	102,287

資料來源：內政部統計處

圖1 彰化縣近十年男女老年人口比例

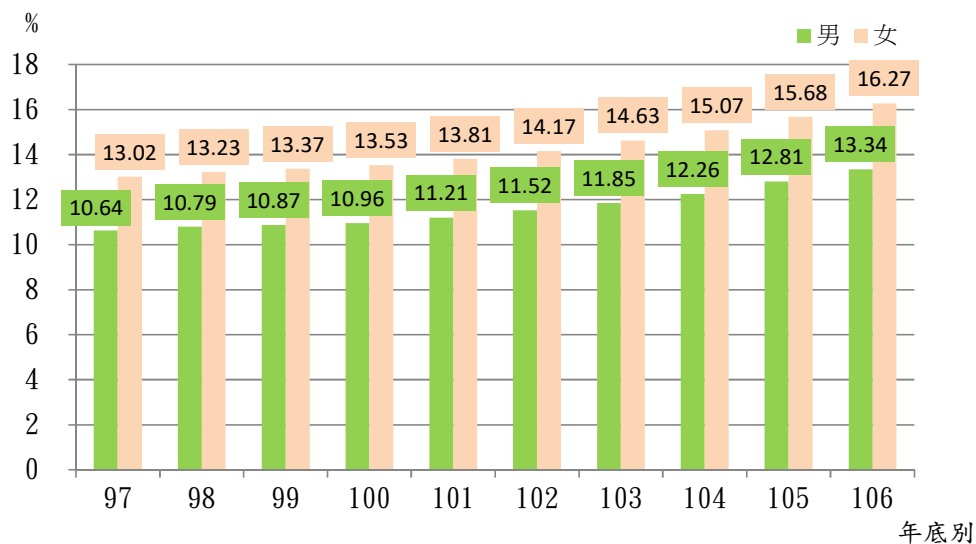


表2 彰化縣歷年老年人口概況

單位：人、%

年底別及鄉鎮市別	總人口數	老年人口數			占總人口比例	老化指數	扶老比
		合計	男	女			
民國86年底	1,297,744	110,641	52,460	58,181	8.53	36.42	12.53
...
民國97年底	1,312,935	154,859	71,941	82,918	11.79	67.43	16.68
民國98年底	1,312,467	157,213	72,822	84,391	11.98	70.75	16.85
民國99年底	1,307,286	158,009	72,895	85,114	12.09	74.28	16.87
民國100年底	1,303,039	159,154	73,196	85,958	12.21	77.93	16.94
民國101年底	1,299,868	162,143	74,617	87,526	12.47	82.19	17.24
民國102年底	1,296,013	166,051	76,441	89,610	12.81	86.69	17.69
民國103年底	1,291,474	170,602	78,307	92,295	13.21	92.11	18.23
民國104年底	1,289,072	175,758	80,714	95,044	13.63	98.28	18.81
民國105年底	1,287,146	182,962	84,120	98,842	14.21	104.30	19.70
民國106年底	1,282,458	189,499	87,212	102,287	14.78	111.18	20.54
彰化市	233,613	32,320	14,619	17,701	13.83	94.86	19.33
鹿港鎮	86,799	11,487	5,232	6,255	13.23	86.77	18.51
和美鎮	90,986	10,936	5,061	5,875	12.02	86.56	16.22
線西鄉	16,928	2,263	1,073	1,190	13.37	101.21	18.21
伸港鄉	36,957	4,402	2,024	2,378	11.91	81.94	16.19
福興鄉	47,332	6,604	3,073	3,531	13.95	110.05	19.02
秀水鄉	39,357	4,974	2,328	2,646	12.64	88.90	17.28
花壇鄉	45,924	6,006	2,818	3,188	13.08	109.18	17.45
芬園鄉	23,755	4,217	2,009	2,208	17.75	167.61	24.77
員林市	124,632	16,996	7,799	9,197	13.64	91.09	19.10
溪湖鎮	55,686	7,311	3,311	4,000	13.13	85.89	18.34
田中鎮	41,890	7,207	3,528	3,679	17.20	145.65	24.24
大村鄉	36,870	4,863	2,215	2,648	13.19	115.26	17.50
埔鹽鄉	32,587	5,648	2,639	3,009	17.33	160.73	24.11
埔心鄉	34,836	4,873	2,287	2,586	13.99	121.49	18.78
永靖鄉	37,334	5,514	2,534	2,980	14.77	119.32	20.27
社頭鄉	43,144	6,369	2,967	3,402	14.76	120.76	20.22
二水鄉	15,325	3,403	1,594	1,809	22.21	233.24	32.52
北斗鎮	33,355	4,981	2,261	2,720	14.93	109.11	20.92
二林鎮	50,980	9,252	4,139	5,113	18.15	152.90	25.93
田尾鄉	27,462	4,394	2,053	2,341	16.00	134.58	22.19
埤頭鄉	30,642	5,337	2,466	2,871	17.42	137.62	24.91
芳苑鄉	33,714	7,077	3,244	3,833	20.99	211.70	30.38
大城鄉	16,987	4,106	1,847	2,259	24.17	246.75	36.61
竹塘鄉	15,303	3,285	1,468	1,817	21.47	177.38	32.31
溪州鄉	30,060	5,674	2,623	3,051	18.88	164.42	27.10

資料來源：內政部統計處及本府民政處

二、本縣106年底老化指數為111.18%，較20年前(86年底)36.42%增加74.76個百分點，成長速度非常明顯。106年底各鄉鎮市老化指數以大城鄉最高計246.75%，為最低伸港鄉81.94%之3.01倍。

老化指數係衡量人口老化程度之指標，本縣106年底老化指數為111.18%，較105年底104.30%增加6.88個百分點，較97年底67.43%增加43.75個百分點，較86年底36.42%增加74.76個百分點，成長速度非常明顯。〔備註：老化指數=65歲以上老年人口數/0~14歲幼年人口數*100〕

本縣各鄉鎮市之老化指數差距甚大，指數較高之地區，主要集中在南彰化，106年底以大城鄉最高計246.75%，為最低伸港鄉81.94%之3.01倍。

106年底臺灣地區20縣市老化指數以嘉義縣188.11%最高，雲林縣148.67%次之，本縣111.18%居第14位，最低為新竹市計66.59%。又本縣老化指數較臺灣地區平均值105.62%高。

三、本縣106年底扶老比為20.54%，受少子化及人口老化影響，扶老比係呈現逐年遞增趨勢。106年底各鄉鎮市扶老比，以大城鄉最高計36.61%，為最低伸港鄉16.19%之2.26倍。

本縣106年底扶老比為20.54%，較105年底19.70%增加0.84個百分點，較97年底16.68%增加3.86個百分點，較86年底12.53%增加8.01個百分點，受少子化及人口老化影響，扶老比係呈現逐年遞增趨勢。〔備註：扶老比=65歲以上老年人口數/15~64歲青壯年人口數*100〕

依照前開資料，本縣86年底平均約8位青壯年人口扶養1位老人，隨著老年人口快速增加，至106年底已降低為5位青壯年人口扶養1位老人，顯示青壯年負擔日益沈重。

觀察各鄉鎮市資料，本縣106年底扶老比以大城鄉最高計36.61%，為最低伸港鄉16.19%之2.26倍。

106年底臺灣地區20縣市扶老比以嘉義縣25.74%最高，雲林縣24.85%次之，本縣20.54%居第11位，最低為桃園市計14.56%。

表3 106年底臺灣地區各縣市老年人口概況

單位：人、%

縣市別	總人口數	老年人口數	占總人口比例	老化指數	扶老比
臺灣地區	23,420,891	3,249,821	13.88	105.62	19.01
新北市	3,986,689	502,397	12.60	100.85	16.82
臺北市	2,683,257	439,176	16.37	118.74	23.43
桃園市	2,188,017	236,004	10.79	71.16	14.56
臺中市	2,787,070	320,581	11.50	78.68	15.57
臺南市	1,886,522	271,315	14.38	116.10	19.64
高雄市	2,776,912	394,861	14.22	117.19	19.31
宜蘭縣	456,607	70,025	15.34	125.78	21.16
新竹縣	552,169	66,180	11.99	72.46	16.77
苗栗縣	553,807	85,361	15.41	118.23	21.54
彰化縣	1,282,458	189,499	14.78	111.18	20.54
南投縣	501,051	82,780	16.52	148.53	22.83
雲林縣	690,373	121,190	17.55	148.67	24.85
嘉義縣	511,182	94,384	18.46	188.11	25.74
屏東縣	829,939	131,347	15.83	144.86	21.61
臺東縣	219,540	34,158	15.56	129.40	21.49
花蓮縣	329,237	50,472	15.33	125.91	21.15
澎湖縣	104,073	16,170	15.54	142.62	21.12
基隆市	371,458	55,025	14.81	138.95	19.88
新竹市	441,132	50,756	11.51	66.59	16.16
嘉義市	269,398	38,140	14.16	101.43	19.69

資料來源：內政部統計處

圖2 106年底臺灣地區各縣市老年人口比例

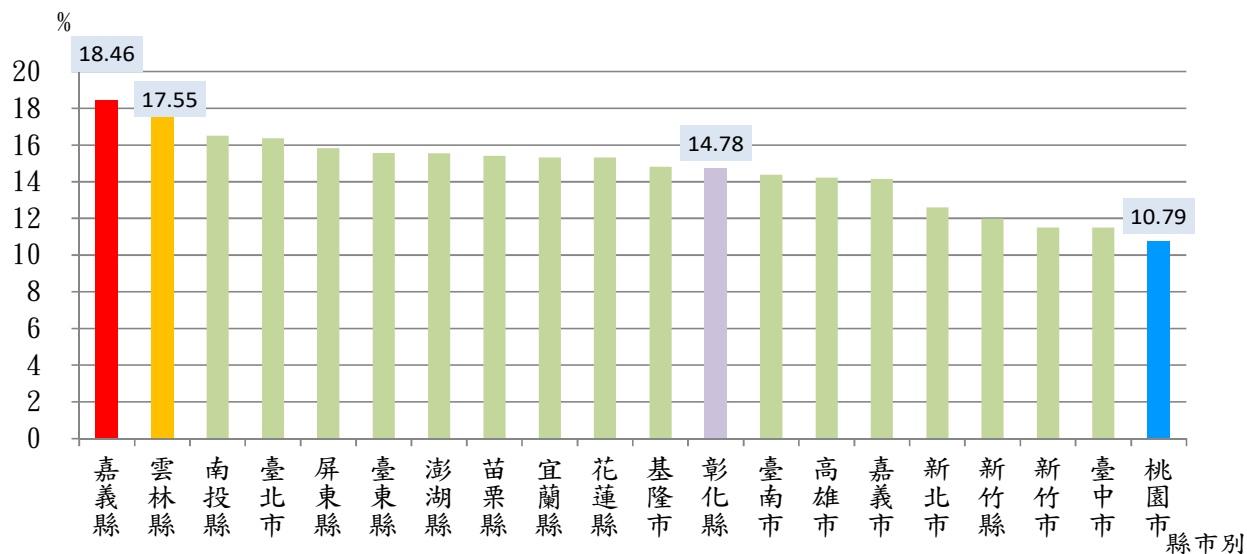


圖3 106年底臺灣地區各縣市老化指數

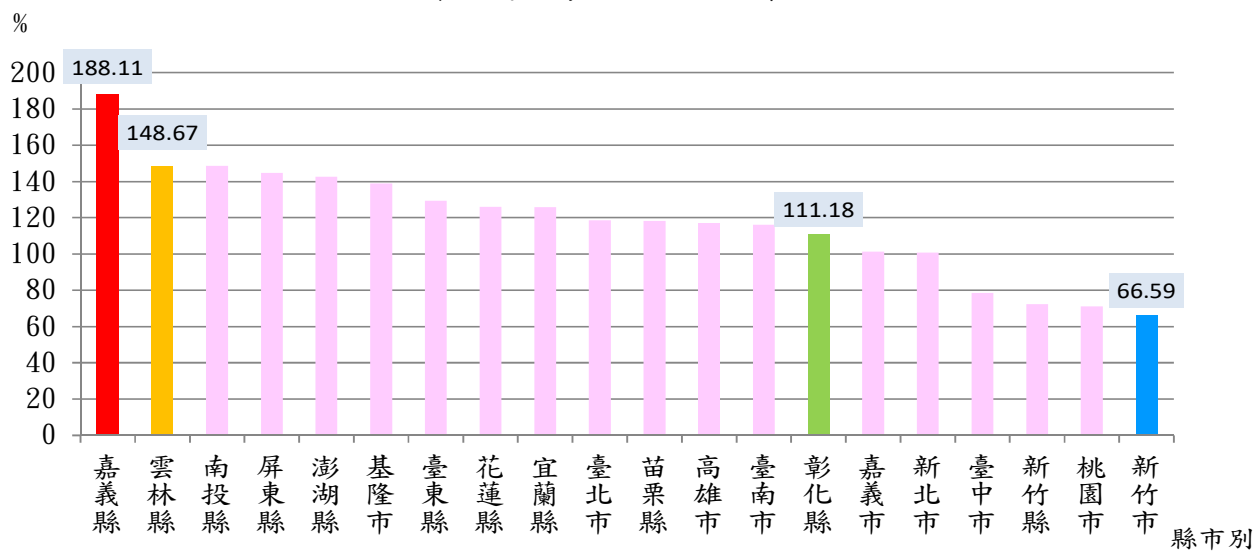


圖4 106年底臺灣地區各縣市扶老比

